

IMG100+ bijeenkomst 22 april 2015

Leveranciersmanagement Nieuwe stijl

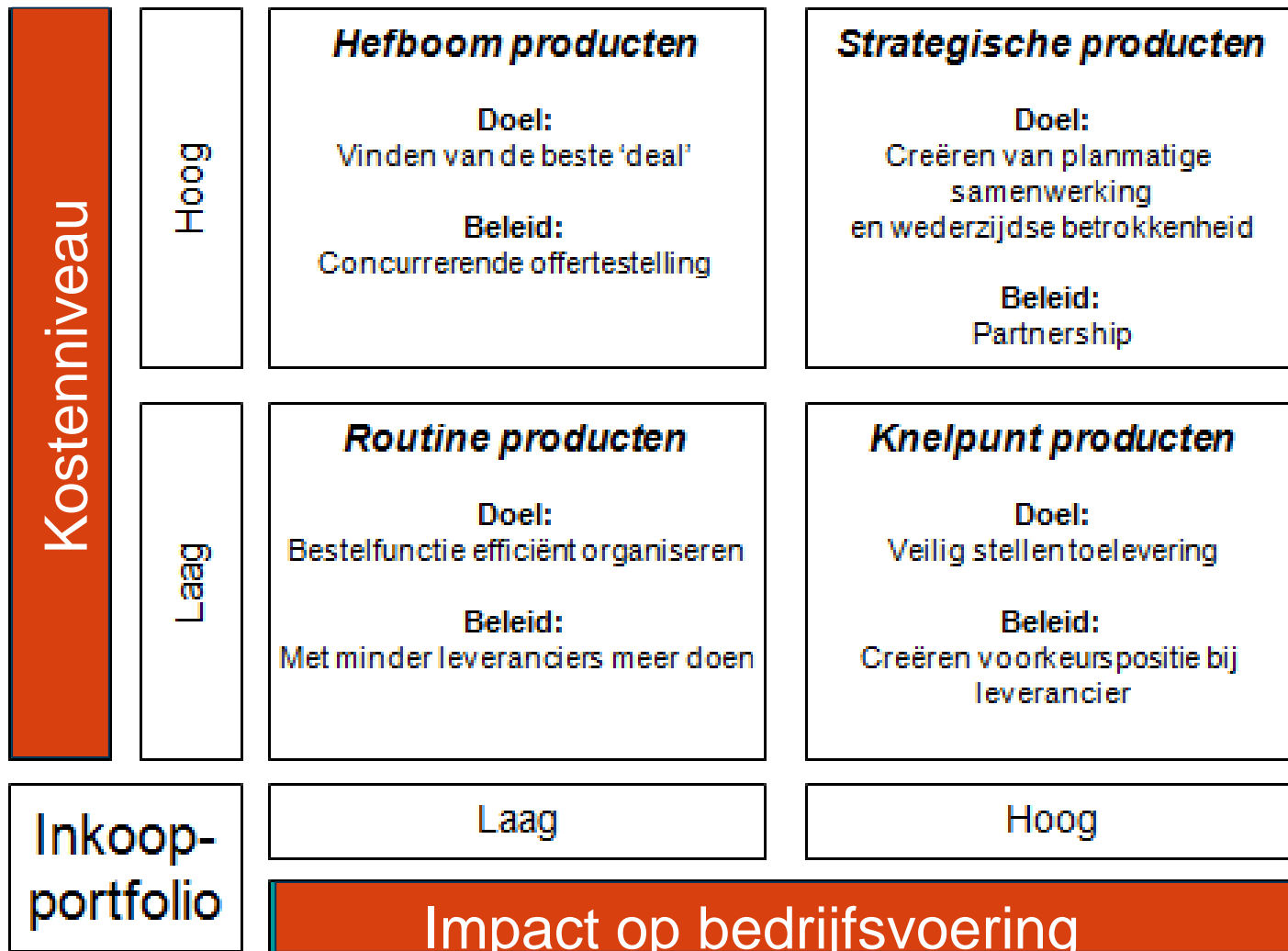


Heidi Vos, Àlexander van Holstein, Louis Lasance,
Henri Rauch en Kees Groeneveld

De vraag leveranciersmanagement:

“Hoe organiseren en sturen wij autonome leveranciers zodat Gemeenten tegen zo laag mogelijke kosten over een zo optimaal mogelijk werkende ICT omgeving kunnen beschikken”





Agenda

- Presentatie Gem. Den Haag + Stellingen
- Presentatie Gem. Tilburg + Stellingen
- Koffiebreak
- Presentatie KING
- Workshop: Welke punten (top5) ter verbetering op lev. Mgt binnen eigen organisatie / Gemeenten gezamenlijk
- Hoe organiseren?
- Vervolg.

GEMMA referentiecomponenten



De werkelijkheid is complex

Hoepas ik de GEMMA referentiecomponenten toe?
 De GEMMA referentiecomponenten zijn gemaakt als hulpmiddel om inzicht te krijgen in het huidige gemeentelijk applicatielandschap. De plaat heeft ten doel deze te gebruiken als voorbeeld voor het maken van verschillende views. Bijvoorbeeld een overzicht van een gebied, het productportfolio, van een leverancier of het weergeven van leden en koppelingen tussen applicaties.

Legenda
 De GEMMA referentiecomponenten zijn gebaseerd met Arch42.nl, de standaard modeltaal voor Enterprise Architectuur (EA). Arch42.nl is een open en onafhankelijke modelaandienstand en wordt beheerd door "The Open Group".

Beleidsdomein
 De beleidsdomeinen zijn gebaseerd op de door de VNO gehanteerde indeling in gemeentelijke beleidsvelden. Een voorbeeld is het beleidsveld 'burgerzaken'. Een beleidsdomein bestaat uit de Arch42 modelaandienstand en kan opgevoerd worden als een groep van bedrijfsfuncties en/of -diensten.

Bedrijfsrol
 Een bedrijfsrol kent meerdere rollen in het kader van de totaal van businessprocessen. Naast de rol beheerder is een gemeentelijke bestuurder voor enkele registraties.

Applicatiefunctie
 De applicatiefuncties in het applicatielandschap zijn gedefinieerd in de GEMMA referentiecomponent. Een voorbeeld is een 'Zakenbeheer'.

Referentiecomponent
 De applicatiecomponent wordt in GEMMA referentiecomponent genoemd. De referentiecomponent is de standaard voor de GEMMA Informele Architectuur en de VNO beleidsdomeinen. Zie www.coordeetbeheer.nl voor de referentiecomponenten. Een voorbeeld van een referentiecomponent is een 'Zakenstelsysteem'.

Applicatieservice
 Een applicatieservice staat (en deed dat) voor de functionaliteit van een applicatiecomponent beschikbaar. Het voorbeeld is de interface. Een applicatieservice is gebaseerd op een applicatieservice op basis van een open standaard zijn de zoek- en documentatieservices.

Voor wie zijn de referentiecomponenten bedoeld?
 De referentiecomponenten zijn primair bedoeld voor de informatiebeheer en architectuur. Maar ook voor projectmanagers, applicatiebeheerders, projectleiders en projectmanagers op het gebied van informatievoorziening kunnen de referentiecomponenten gebruiken om hun activiteiten te ondersteunen.

Waarom worden de referentiecomponenten gebruikt?
 De referentiecomponenten worden gebruikt voor storing op overzicht, samenhang en optimalisatie van de informatievoorziening. In actuele thema's zoals de identificatie, informatieveiligheid of ordeningsbeheer worden de referentiecomponenten tenzij als verbinding tussen bestaande functionaliteit en de verandering en reeds beschikbare voorwerpen.

How worden de referentiecomponenten gebruikt door de GEMMA softwarecatalogus?
 De referentiecomponenten zijn de GEMMA softwarecatalogus (www.softwarecatalogus.nl) de informatiebron voor het softwareaanbod van leveranciers en het softwareaanbod door de gemeenten. De GEMMA softwarecatalogus bevat van ruim 100 leveranciers het beschikbare en vervaagde softwareaanbod voor gemeenten. Gemeenten kunnen in de nieuwe versie van de softwarecatalogus een duidelijk signaal geven welke van deze softwarepakketten zij gebruiken.

How maak ik mijn eigen gemeentelijk applicatielandschap?
 Maak je eigen gemeentelijk applicatielandschap met behulp van de GEMMA softwarecatalogus. Gemeenten verbinden in de softwarecatalogus aan welke leveranciers en versies van softwareproducten worden gebruikt binnen de gemeente. In de lijst met applicaties en softwareproducten zal met eigen registratie worden aangegeven aan nieuwe producten en veranderingen.

Waar vind ik meer informatie over de referentiecomponenten?
 De samenhang met de GEMMA architectuur vind je op de site www.coordeetbeheer.nl. De lijst met applicaties en softwareproducten zal met eigen registratie worden aangegeven aan nieuwe producten en veranderingen.

Vaststellen Doelen

- Ontwikkelen, adopteren, bouwen en implementeren van standaarden en nieuwe functionaliteiten (decentralisaties, Corv, ...)
- Aanbod **transparant** maken door inzet van www.softwarecatalogus.nl (en tevens de vraagkant transparant maken door gemeenten hun IT landschap in te laten voeren).
- **Toetsen** of leveranciers afspraken nakomen m.b.v. compliancy test (www.stufstestplatform.nl / Geonovum Platform etc.)
- 6 • **Vraagbundeling** en daardoor transparantie.

Concretiseren van afspraken door

- **Vastleggen in convenant** (Hoofdconvenant, thematisch convenant en per specifieke afspraak (standaard e/o ontwikkeling) een addendum met doelstelling, doorlooptijd, realisatiedata, Norm-criteria.
- **Transparantie** op KING website
- **Creëren level-plain field**: Leverancierssessies zodat iedereen op hetzelfde moment over dezelfde informatie kan beschikken.
- **Aanspreken op gedrag** en voortgang realisatie (1:1 bezoeken). Strakke aansturing.
- Toepassen van **ranking** principes

KING 2012 > 2020

- 160 convenanten + Addenda
- 13 standaarden + SWC (Transparantie) + compliancy
- Landelijke voorzieningen + doorontwikkeling
- Doorontwikkeling van standaarden
- Winstpakkers (Vraag en aanbod)
- Strakker sturen op compliancy en SWC
- Combinaties van bewezen toepassingen SWC
- Samenwerkingsmodellen / Cloud (SSO)

Shared Service Centra in gemeentemarkt

SSC	Werkwijze	Status	Lessons Learned
Equalit <ul style="list-style-type: none"> Oosterhout + nog 8 Gemeenten Willem Zwijgers (Dir) 	<ul style="list-style-type: none"> Eigenaars zijn Directeuren Bedrijfsvoering Vast statuut, is openbaar Volgen strak de KING Softwarecatalogus Werken samen met bedrijfsleven 	<ul style="list-style-type: none"> Inkoopmacht blijkt uit ... Ruimte voor nieuwe toetreders Presentatie in Leveranciersbijeenkomst geboekt Samen artikel geschreven 	<ul style="list-style-type: none"> Langzame groei Regionale focus Processen centraal (I-kant) Menselijke aspect (contacten) Niet direct voor kostenvoordelen gaan
Dimpact <ul style="list-style-type: none"> Vestigingsplaats: Enschede Rene Bal (dir) 32 gemeenten als klant 	<ul style="list-style-type: none"> ALV bestaat uit bestuurders (GS en Brugemeesters). De RvC bestaat uit GS-en. Nog onvoldoende de standaarden omarmt. 	<ul style="list-style-type: none"> Stevig verbonden met zaaksysteem aan Atos. Voor burgerzaken nu alliantie met Pink Willen meer multi-vendor gaan werken Groei: Zitten in de lift komen verschillende gemeenten bij. Goed nagedacht over ontvlechting en continuïteit 	<ul style="list-style-type: none"> Bestuurlijk goed verankerd Gaan opschuiven naar Multi-vendorstrategie.
Glasvezelcombinatie Achterhoek <ul style="list-style-type: none"> Hengelo, Almelo, Enschede, Oldenzaal Hof van Twente Martin Fleer 	<ul style="list-style-type: none"> Lichte Gemeentelijke Regeling Gezamenlijke Glasvezelring Vraagbundeling, gezamenlijke aanbesteding Voorwaarden: conform ARBIT 	<ul style="list-style-type: none"> Beste werkplek voor laagste prijs Volgende stap: CMS samen met Oldenzaal 	<ul style="list-style-type: none"> Klein beginnen Sterk gericht op samenwerking van onderaf
Drechtsteden <ul style="list-style-type: none"> ... 			

Shared Service Centra in gemeentemarkt

SSC	Werkwijze	Status	Lessons Learned
<p>Govunited</p> <ul style="list-style-type: none"> Vestigingsplaats: Hilversum Marcel Trienen (dir. A.i.) Samenwerkingsmodel van 17 gemeenten (op de top meer dan 70 gemeenten). 	<ul style="list-style-type: none"> Opgeheven. 	<ul style="list-style-type: none"> Verbonden aan Green Valley 	<ul style="list-style-type: none"> Lessons learned: Gingen een zaakstelsel bij Logica laten bouwen: Te log, te zwaar en te duur.
<p>ISZF (ICT Samenwerking Zuidwest Friesland) 7 G'n</p> <ul style="list-style-type: none"> Sneek, Lemmer, Gaasterland, Neijfert, Bolsward, Wonseradeel, Littenseradiel, Harlingen, Henk Verbunt 	<ul style="list-style-type: none"> Zware GR met uitreedsregeling DB met WH's of Burg's BC was politiek geframed Oogmerk kostenbesparing ICT geheel in de SSC Vooraf Centric huis 	<ul style="list-style-type: none"> Bestond van 1.2004 – 1.2014 Eerst hardware, later systemen en I-Beleid (34 man) Uiteengevallen t.g.v. herindelingen Boedel overgenomen door Sneek nu 26 man 	<ul style="list-style-type: none"> Demandorganisatie was gebrekkig Was te formalistisch en inflexibel Onenigheid onder de GS'en Was ook niet opgelijnd ts ambtenaren en politici Samenwerken vanuit ontzorging ipv vanuit Kracht

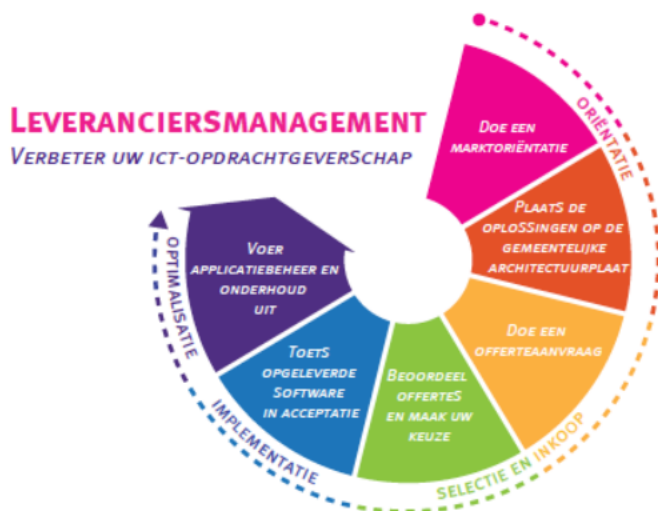
KING 2012 > 2020

- 160 convenanten + Addenda
- 13 standaarden + SWC (Transparantie) + compliancy
- Landelijke voorzieningen + doorontwikkeling
- Doorontwikkeling van standaarden
- Winstpakkers (Vraag en aanbod)
- Strakker sturen op compliancy en SWC
- Combinaties van bewezen toepassingen SWC
- Samenwerkingsmodellen / Cloud (SSO)
- ICT inkoop- leverings- en acceptatievoorwaarden
- Transparantie / meerdere vormen licentie modellen.
- Stappenmodel aanschaf ICT

ICT-opdrachtgeverschap

Aan de slag met een ICT-ervangings- of investeringsvraagstuk? Operatie NUP biedt instrumenten die u daarbij kunnen helpen. Deze pagina biedt u een overzicht van de vier fases van ICT-opdrachtgeverschap, de onderwerpen waarmee u per fase te maken krijgt en de instrumenten van Operatie NUP die u bij deze onderwerpen kunnen ondersteunen.

Fase 1. Oriëntatie	Fase 2. Selectie en Inkoop	Fase 3. Implementatie	Fase 4. Optimalisatie
--	--	---	---



Contactpersoon



Kees Groeneveld
*Leveranciers-
management*

[E-mail](#) [Twitter](#) [LinkedIn](#)

Overzicht van instrumenten

[GEMMA softwarecatalogus](#)

[GEMMA Applicatielandschap](#)

[Ketenplaten](#) (pdf)

[Routekaarten](#) (Klik op een bouwsteen, ga naar tab Aan de Slag)

[Handreiking ICT leverings- en acceptatievoorwaarden](#) (docx)

www.stufstestplatform.nl

Vijf fasen

- Fase 1. Oriëntatie:
 - Doe een Marktorientatie
 - Architectuurplaat & informatiekundige uitgangspunten
- Fase 2. Selectie en Inkoop
 - Doe een offerteaanvraag
 - Beoordeel offertes en maak uw keuze
- Fase 3. Implementatie
 - Toets opgeleverde software in acceptatie
- Fase 4. Optimalisatie
 - Onderhoud en beheer

Maar starten met...

- Fase 0. Behoeftebepaling
 - Visievorming en vraagverkenning
 - Behoeftebepaling
 - Vaststellen selectiecriteria w.o. standaarden

8 pijler-model Leveranciersmanagement



Gaat het vlotjes?

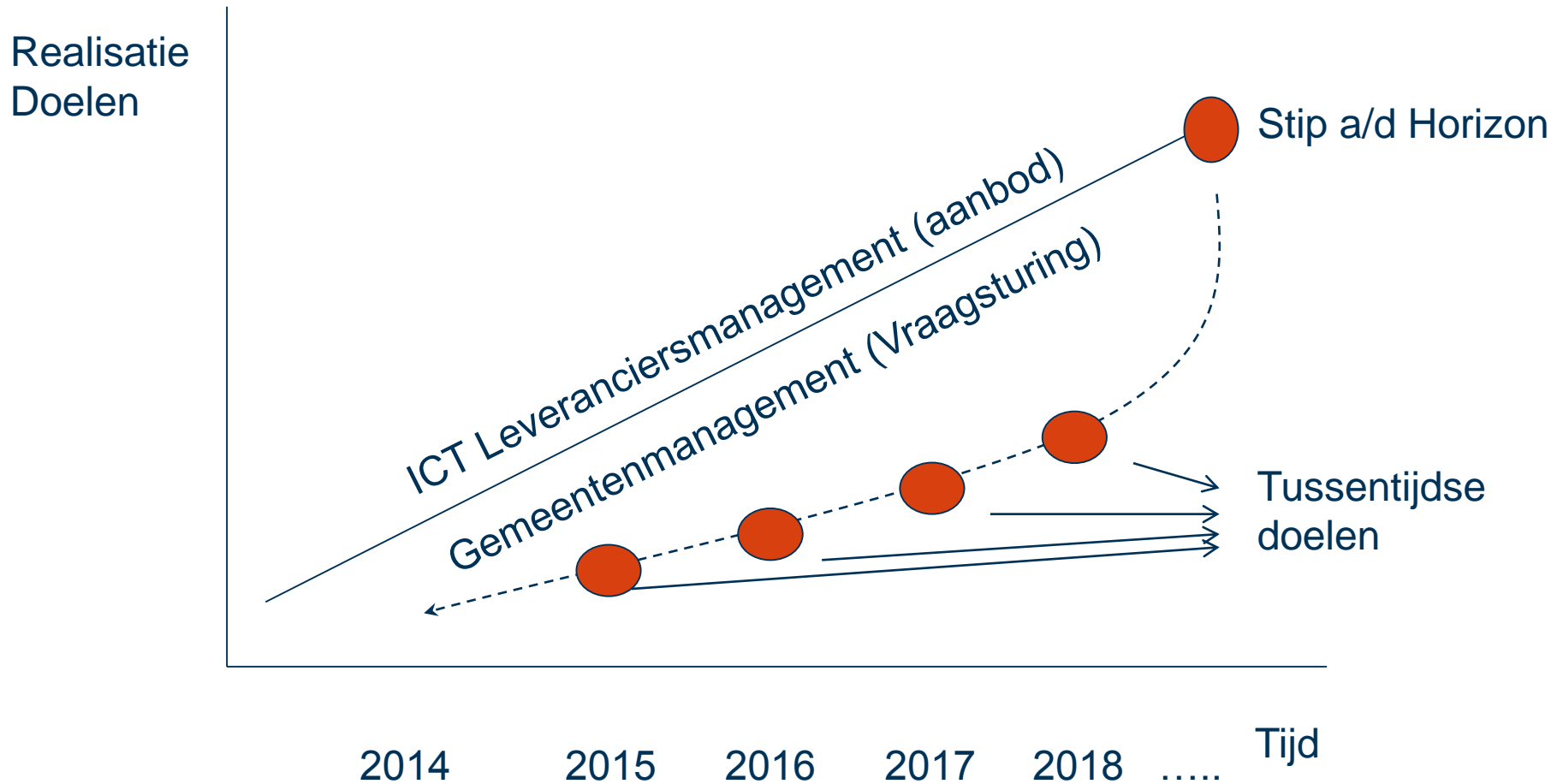
Ja,

- Veel animo bij ontwerp en acceptatie standaard (iWMO, iJW en CORV)
- Verschillende leveranciers overtuigd / Goede voorbeelden (Vicrea – Procura) Baarn.

Nee,

- Prijsverhogingen > 25%
- Multivendor waarbij het ketenproces niet werkt
- Adoptatie van standaarden soms moeizaam (Gemeenten en leveranciers)

Vraag- en aanbodsturing



**Welke punten (top 5) kan je
in je eigen gemeente mbt
lev. Mgt. verbeteren?**

Hoe gaan we dit realiseren?