

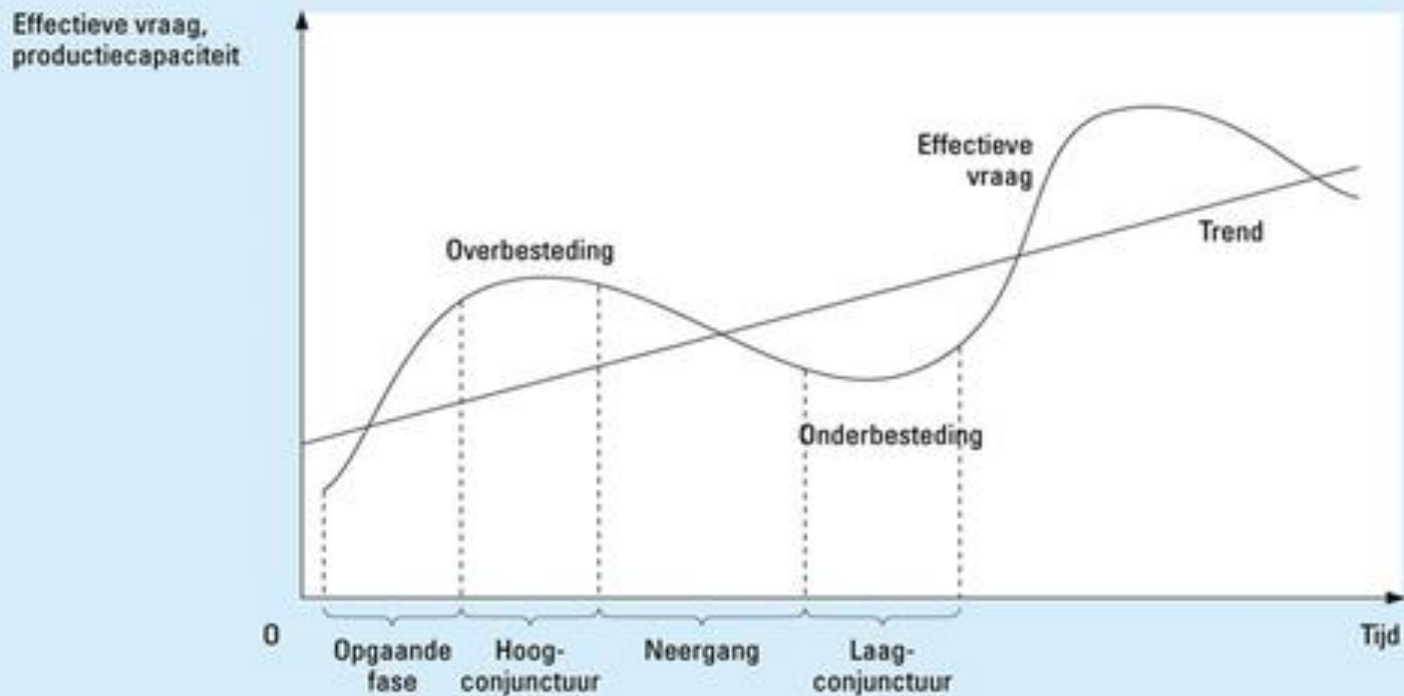
Met financiële kengetallen kijken naar gezondheid gemeentefinanciën



Jan van der Lei,
FAMO, 5 november 2015

Schuldfinanciering van lopende uitgaven voor macro-economische stabilisatie

Figuur 9.1 Schematische weergave van de conjunctuurcyclus



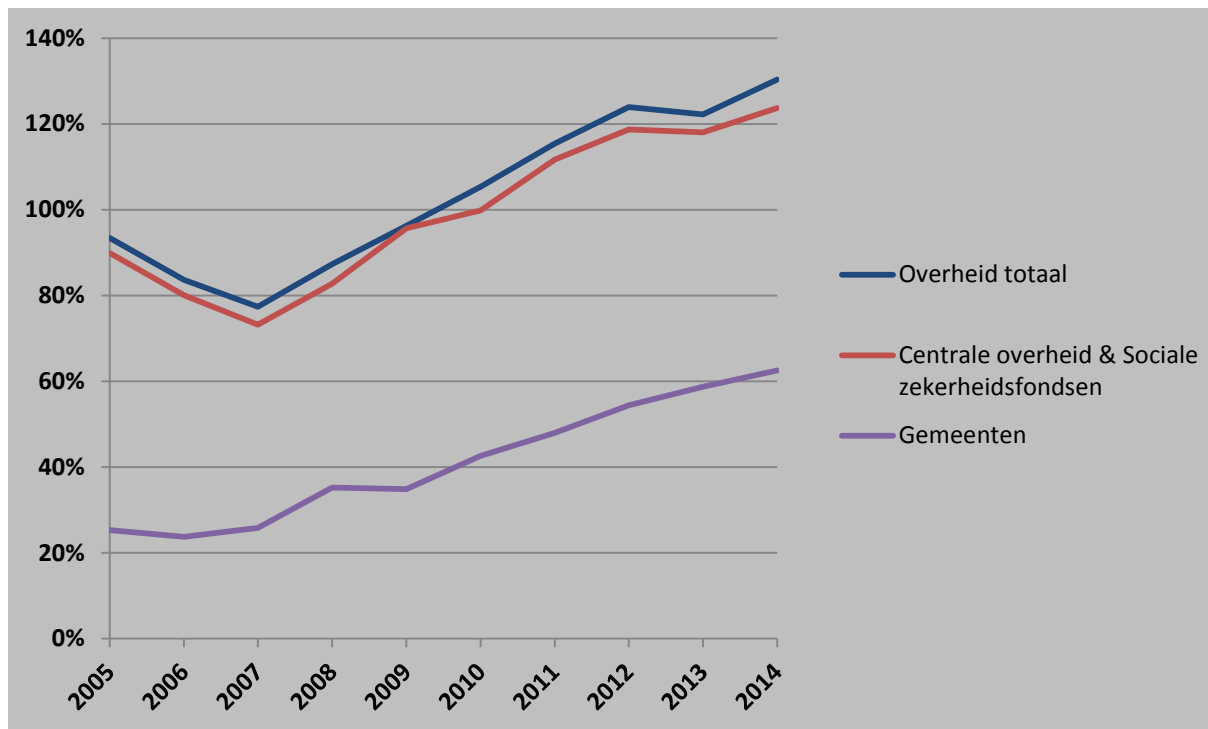
Macro economische stabilisatie is taak van het Rijk

Schuldfinanciering voor lokale publieke investeringen



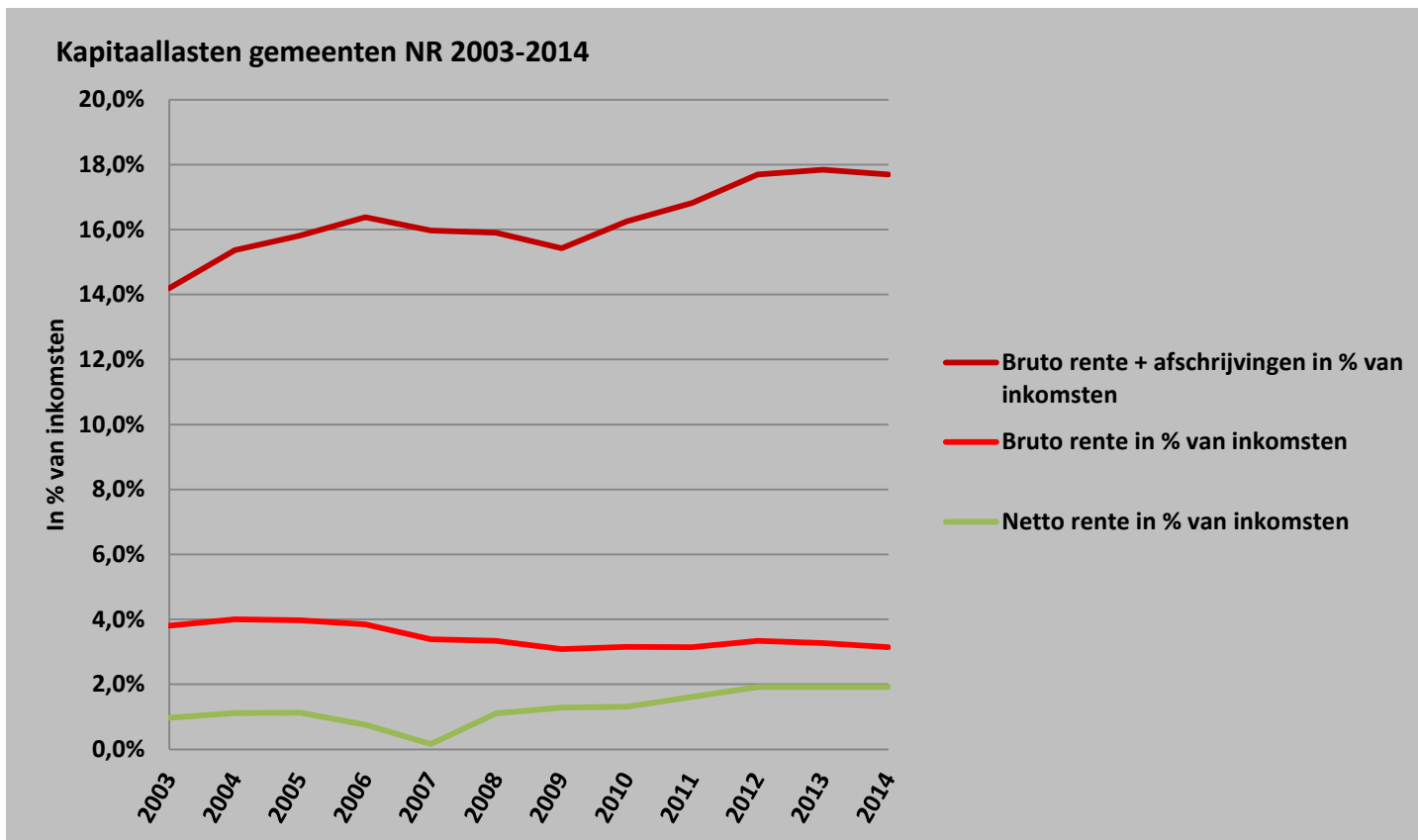
**Schuld verplaatst kosten publieke investeringen
naar toekomstige gebruikers.**

Structureel en reëel sluitende begroting en geen negatief eigen vermogen



Voorkomt niet dat netto schuldquote gemeenten sterk kan oplopen!

Gemeenten lenen voor investeringen dus stijgende kapitaallasten



**Kapitaallasten gemeenten leggen op dit moment
18% van gemeentelijke inkomsten vast**

Voorraden grond en uitgeleend geld verhogen ook de schuld

Balans Nederlandse gemeenten ultimo	2007	2013		2007	2013
Debet x mln euro			Credit x mln euro		
Immateriële vaste activa	577	719	Totaal eigen vermogen	29.047	30.010
Materiële vaste activa	40.145	52.932	Voorzieningen	11.003	6.049
Kapitaalverstrekkingen	1.729	2.174	Langlopende schuld	28.593	38.079
Leningen aan verbonden partijen	8.959	6.167	Kortlopende schuld	6.410	9.015
Overige langlopende leningen	3.303	3.290	Overlopende passiva	3.946	5.592
Overige langlopende uitzettingen	1.534	1.658			
Niet in exploitatie genomen					
bouwgronden	3.425	2.657			
Onderhanden werk (incl. bwgr. in expl.)	7.570	8.718			
Overige voorraden	222	244			
Kortlopende vorderingen en uitzettingen	8.040	6.308			
Liquide middelen (kas, bank en giro)	1.470	1.390			
Overlopende activa	2.025	2.488			
Balanstotaal	78.999	88.745	Balanstotaal	78.999	88.745

Evenals tijdelijke tekorten op de exploitatie de schuld verhogen.

Financiële kengetallen voor vier deelgebieden (ICMA)

- 1. Kijken naar liquiditeit - (kan ik op korte termijn mijn rekeningen en aflossingen betalen?)**
- 2. Kijken naar solvabiliteit - (staat continuïteit onder druk door hoge en oplopende schuld?)**
- 3. Kijken naar exploitatie - (los ik voldoende af en kan ik met ombuigingen voldoende bijsturen?)**
- 4. Kijken naar voorzieningenniveau - (staan investeringen en lopende uitgaven onder druk?)**

Kengetallen voor liquiditeit

Quickratio, ligt normaal rond de 1,5

Renterisiconorm zorgt voor gespreid aflosschema. Door kasgeldlimiet, schatkistbankieren en goede toegang tot geldmarkt en kapitaalmarkt via BNG houden Nederlandse gemeenten weinig “contant” geld aan.

Quickratio Nederlandse gemeenten $\approx 0,7$

Kengetallen liquiditeit (nog?) niet interessant voor Nederlandse gemeenten

Kengetallen voor solvabiliteit

Solvabiliteitsratio = in hoeverre is mijn bezit niet belast met schuld.

Netto schuldquote = kan ik met mijn inkomen mijn schuld dragen.

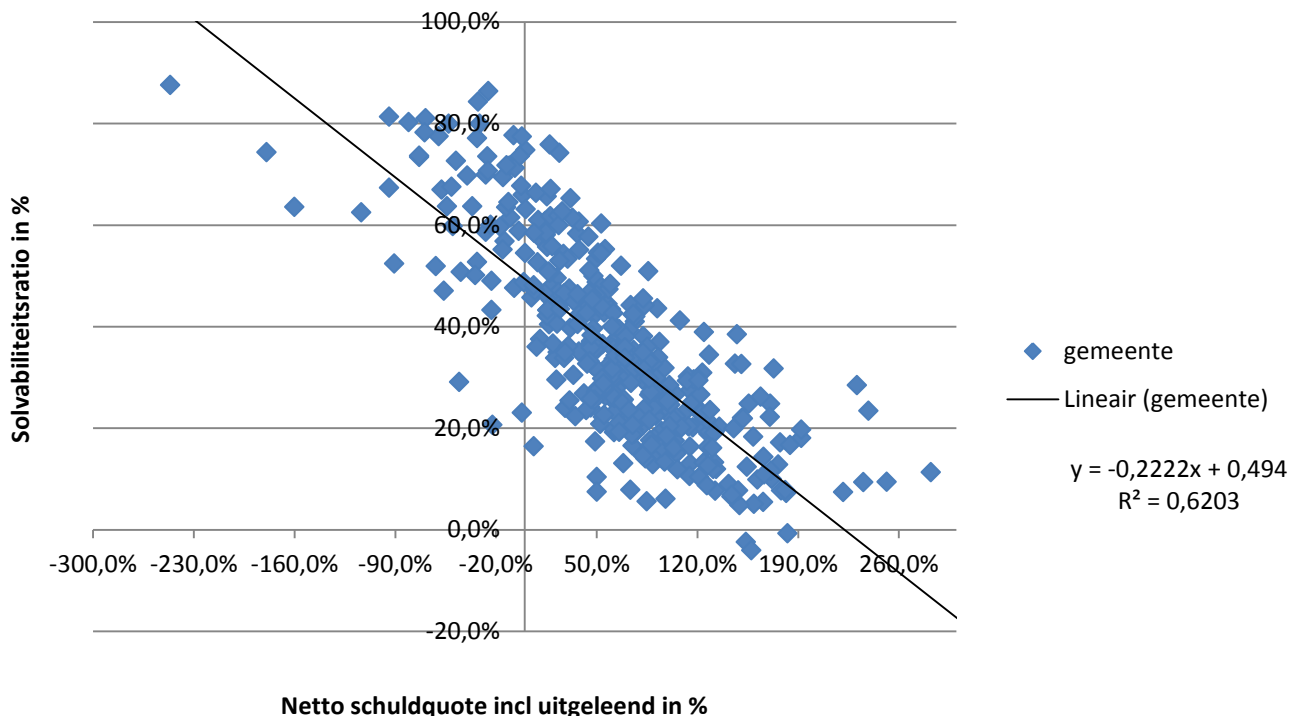
Uitleenquote (schuldquote incl.) = in hoeverre wordt hoogte netto schuld bepaald door uitgeleende gelden.

Vorraadquote (grondexploitatie) = welk deel van netto schuld zit vast in liquide te maken voorraden.

Schuldevolutie = wat is toename van de netto schuld per inwoner de afgelopen jaren.

Kritische grens omvang schuld afhankelijk van omvang bezit

Netto schuldquote en solvabiliteitsratio gemeenten



Netto schuld niet hoger dan omvang materieel bezit inclusief voorraden en voor zekerheid leencapaciteit (eigen vermogen) aanhouden als remweg om onverwachte tegenvallers op te vangen

Voorraad grond = verzachtende omstandigheid

**Gemeente met netto schuldquote 131% en
voorraadquote (grondexploitatie) 40 %**

staat er beter voor dan

**Gemeente met netto schuldquote 125% en
voorraadquote (grondexploitatie) 5%**

**Voorraad grond (net als uitgeleende gelden) in
oordeel hoogste netto schuldquote betrekken!**

Kengetallen voor exploitatie

Dekking structurele lasten door structurele baten.

**Primair surplus in % van inkomsten
(afschrijvingen + resultaat voor mutatie reserves) =
hoeveel blijft jaarlijks van de kasstroom uit de
exploitatie over voor het aflossen van de schuld.**

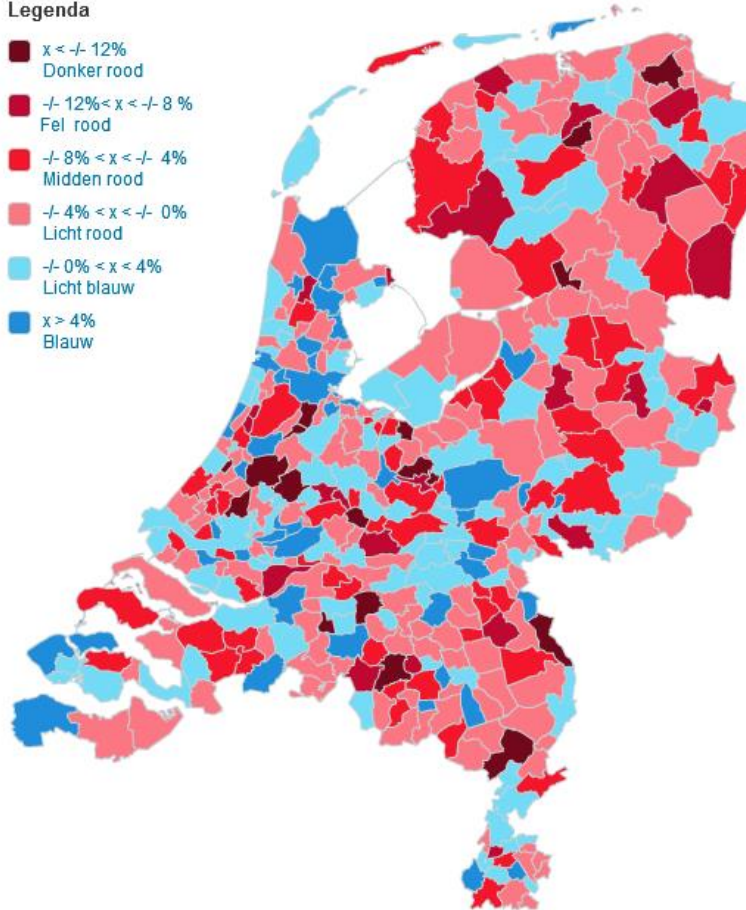
**Resultaat voor mutatie reserves in % van inkomsten =
bouw ik een restschuld op of los ik extra af.**

**Ombuigingsquote = op welk deel van de exploitatie
uitgedrukt in procenten kan ik ombuigingen realiseren**

Iedere gemeente heeft een structureel sluitende begroting

Legenda

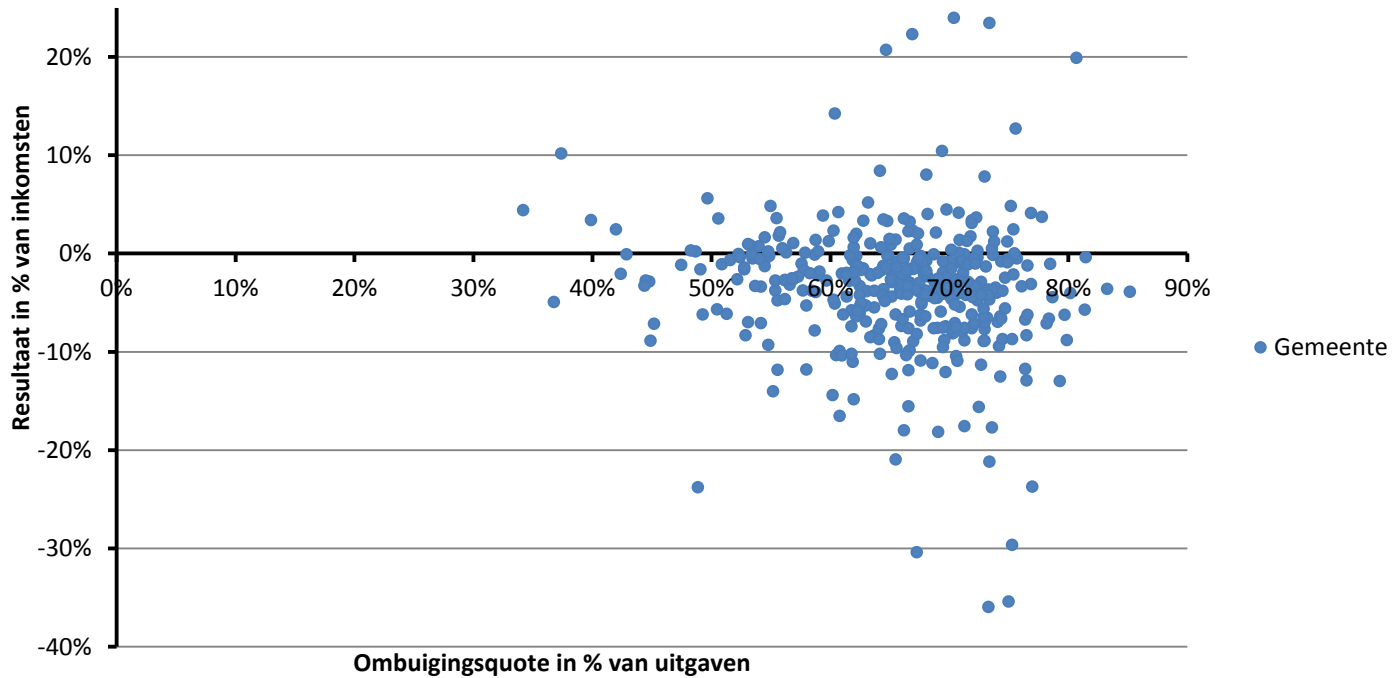
- $x < -12\%$
Donker rood
- $-12\% < x < -8\%$
Fel rood
- $-8\% < x < -4\%$
Midden rood
- $-4\% < x < 0\%$
Licht rood
- $-0\% < x < 4\%$
Licht blauw
- $x > 4\%$
Blauw



Maar dat zegt weinig over het resultaat voor mutatie reserves

Mogelijkheden voor ombuigen lopen ver uiteen.

Resultaat en ombuigingsquote gemeenten

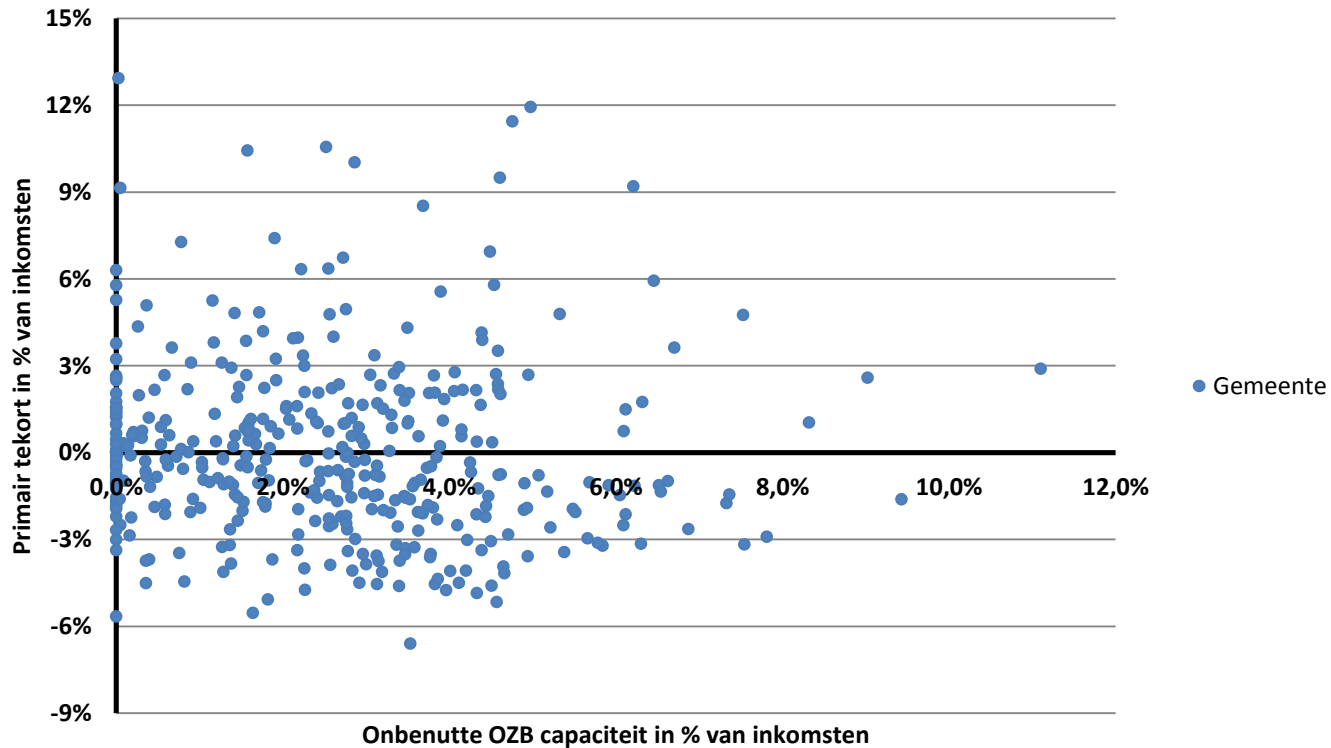


Kengetallen voor voorzieningenniveau

- **Gemeentelijke belastingcapaciteit in %**
- **Onbenutte OZB capaciteit in % van inkomsten**
- **Primair tekort = verschil tussen afschrijvingen en het ideaal primair surplus in % inkomsten**
- **Uitkomsten begrotingsanalyse BZK**

Verband tussen onbenutte OZB capaciteit en primair tekort

Onbenutte OZB capaciteit en primair tekort



Houdbaarheidstekort voor alomvattend oordeel



**Houdbaarheidstekort is bedrag dat gemeente bij slechtweers
scenario moet ombuigen om oplopen schuldquote te stoppen**

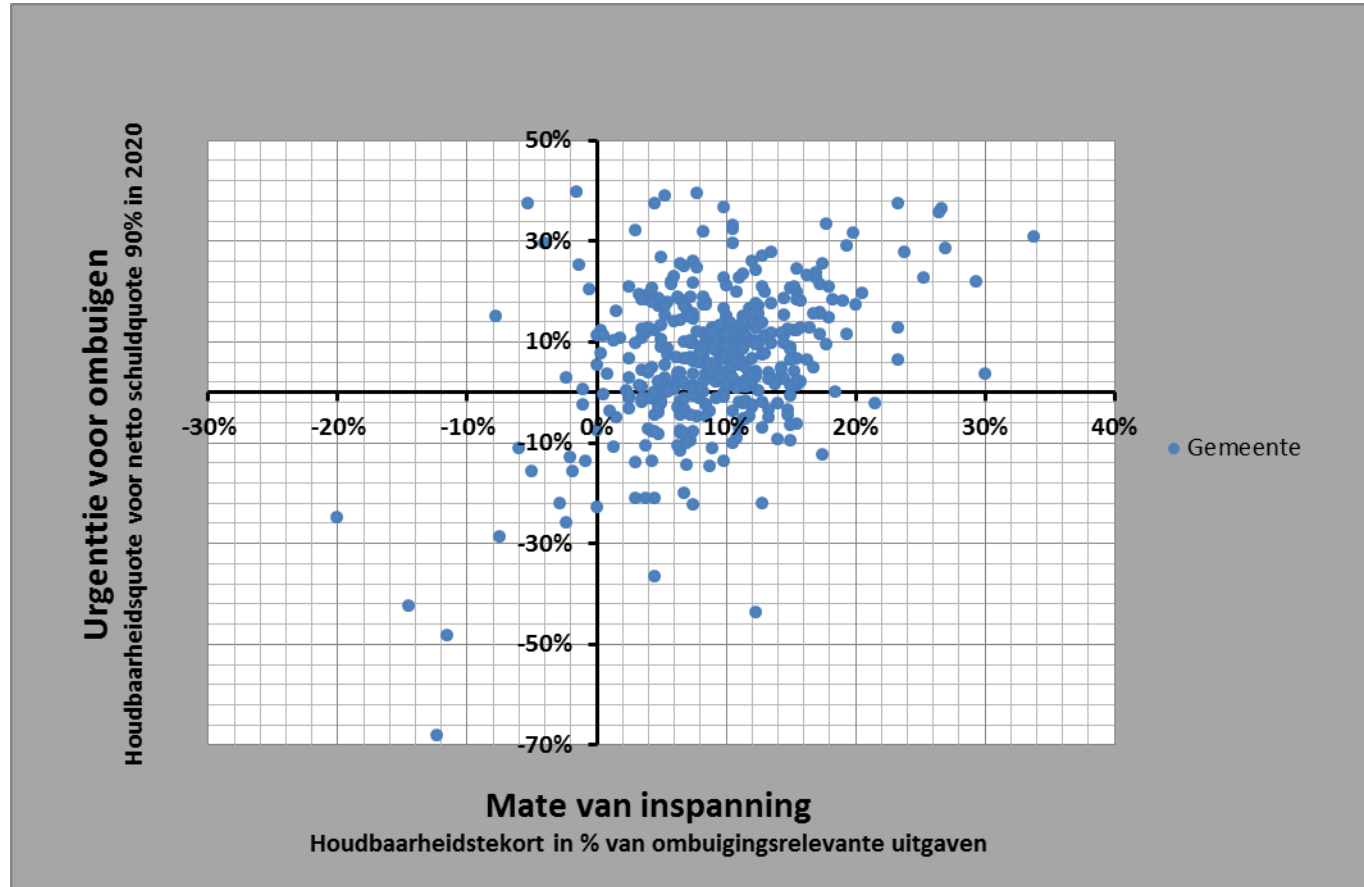
Twee kengetallen voor houdbaarheid

1. Mate van inspanning voor realiseren ombuigingen bij slechtweer scenario.

2. Urgentie voor realiseren ombuigingen bij slechtweer scenario.



Uitkomst houdbaarheid monitor gemeentefinanciën 2014



Financiële kengetallen

Nederland	2013	2014
Solvabiliteitsratio	32,8%	33,0%
Quickratio	0,7	0,7
Netto schuldquote	80,7%	80,6%
Uitleenquote	18,1%	18,1%
Netto schuldquote inclusief uitgeleend	62,6%	62,5%
Voorraadquote	20,2%	20,2%
Evolutie netto schuld per inwoner 2009-2013	€ 492	
Resultaat v. mutatie reserves in % van inkomsten		0,1%
Primair surplus in % van inkomsten		4,9%
Ideaal primair surplus in % van inkomsten		4,6%
Ombuigingsquote in % van uitgaven		64,0%
Houdbaarheidstekort in % van ombuigingsrelevante deel exploitatie		6,8%
Houdbaarheidstekort in % van uitgaven 2015		4,3%
Houdbaarheidstekort voor schuldquote 2020 = 90%		5,3%

geven snel inzicht financiële gezondheid