



Ministerie van Binnenlandse Zaken en
Koninkrijksrelaties

Gemeentefinanciën najaar 2016

FAMO, 30 september 2016

Annelies Kroeskamp

*Hoofd Bekostiging Binnenlands
Bestuur*

*Ministerie van Binnenlandse Zaken en
Koninkrijksrelaties*

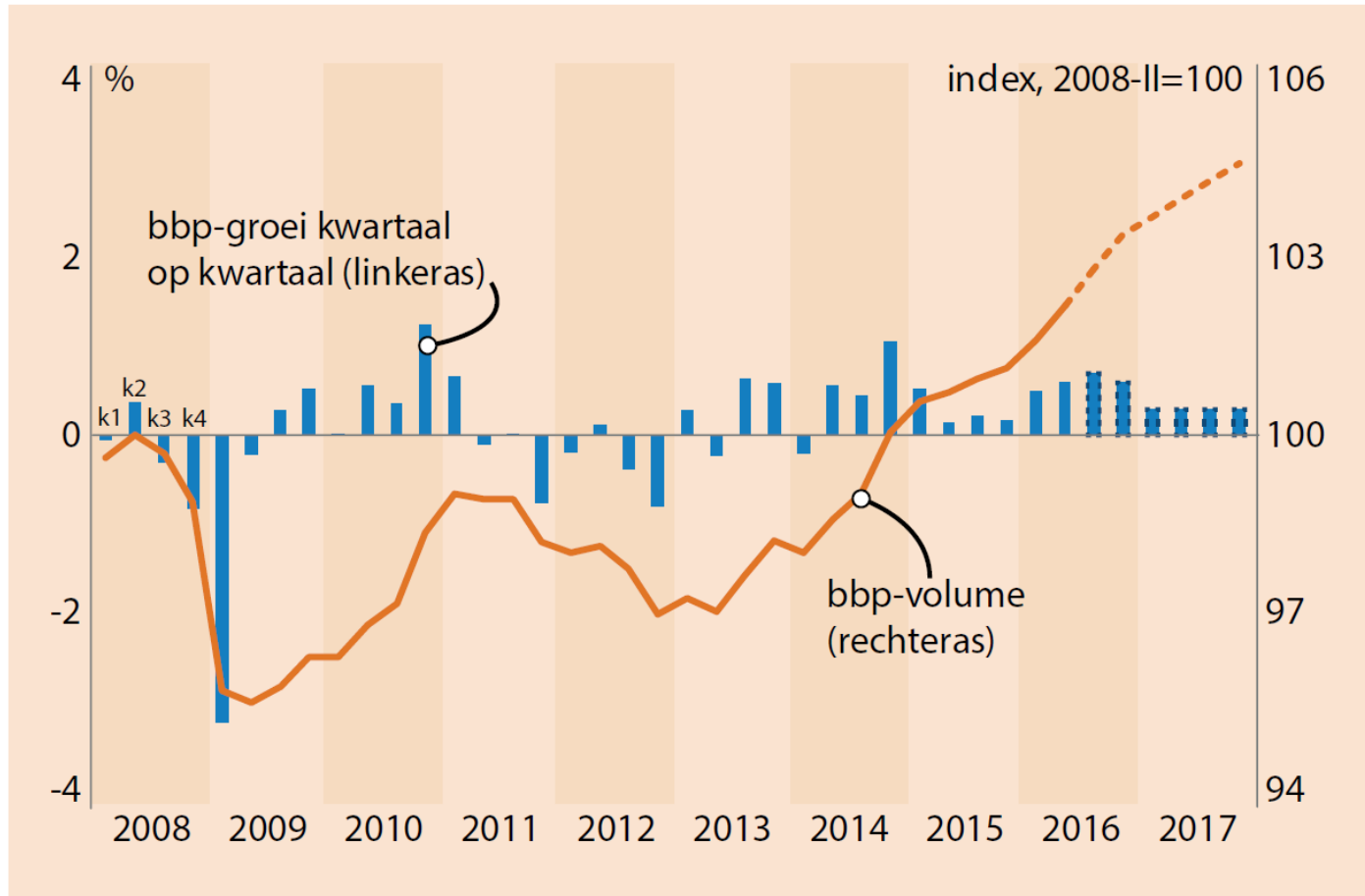


Hoofdpunten

- Miljoenennota / economisch beeld
- Septembercirculaire
- Nieuw kabinet



Miljoenennota: groeit zet verder door



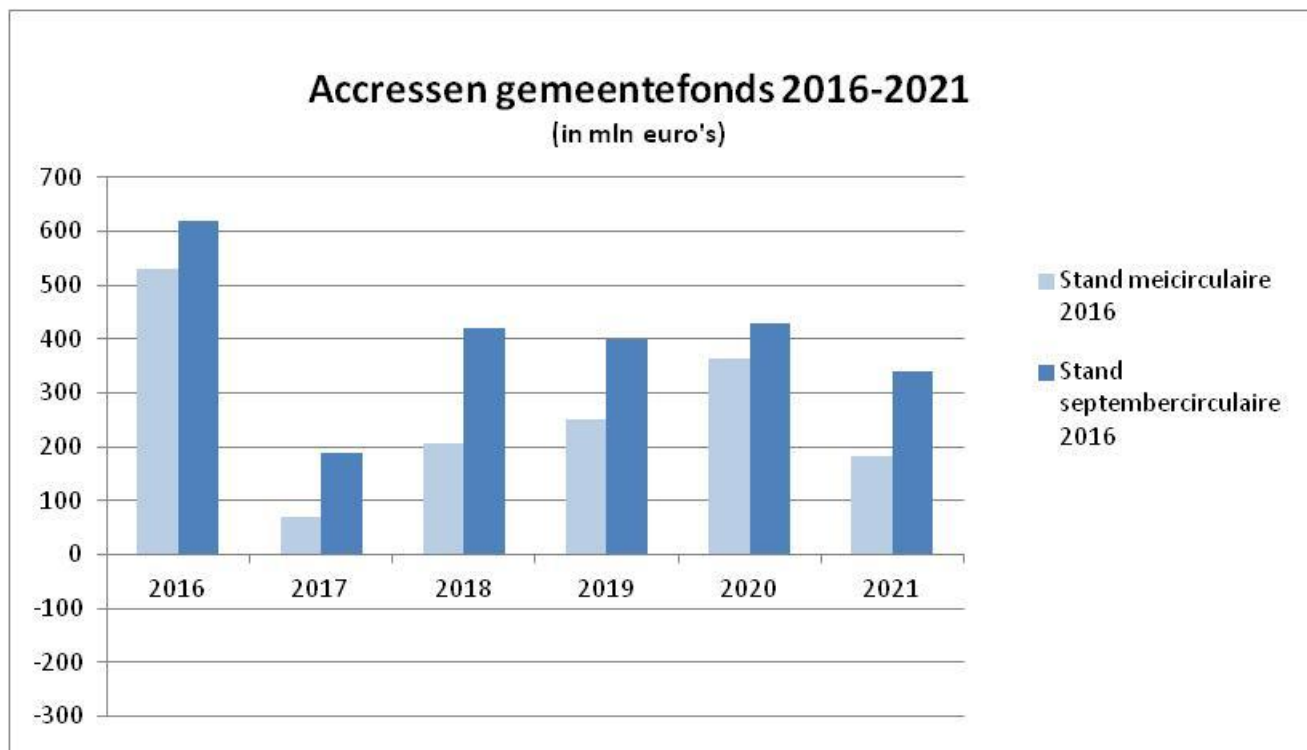


Na het zuur, nu het zoet

In miljarden euro's, + is saldobelastend	Lasten	Uitgaven
Maatschappelijke prioriteiten 1,55 mld euro	0,05	1,5
VenJ		0,5
VWS		0,4
Defensie		0,3
OCW		0,2
Plan armoede kinderen		0,1
Overig (WIV, bevorderen export en reservering)	0,05	0,0
Koopkracht 1,1 mld euro	0,4	0,7
Algemene heffingskorting	0,5	
Ouderenkorting	0,4	
Zorgtoeslag	0,4	
Inkomstenbelasting	- 0,1	
Arbeidskorting	- 0,5	
Compensatie zorgpremies	- 0,2	
Huurtoeslag		0,6
Kindgebonden budget		0,1
Totaal pakket: 2,7 mld euro	0,5	2,2



Septembercirculaire - accres





Septembercirculaire - overig

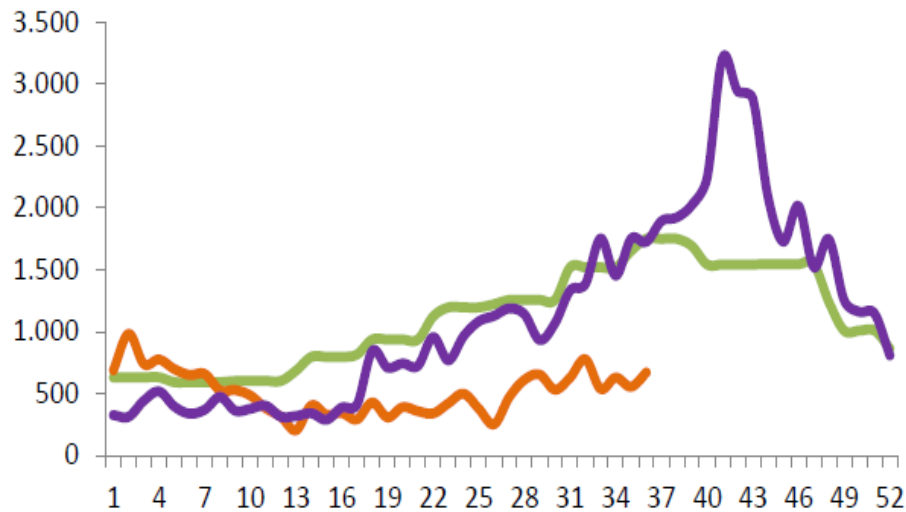
- Nadere uitwerking akkoord verhoogde asielinstroom
- Herverdeling VHROSV
- Sociaal domein
- € 100 miljoen armoedebestrijding onder kinderen
- Bijstelling plafond BTW-compensatiefonds





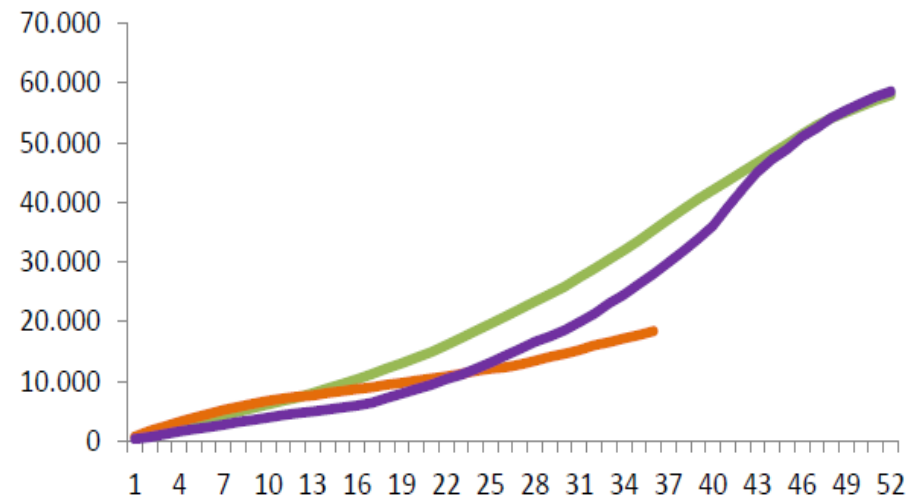
Verhoogde asielinstream

Totale asielinstream in context



- 2016 Begrotingsprognose (58.000)
- 2016 Totale asielinstream
- 2015 Totale asielinstream

Totale asielinstream cumulatief in context



- 2016 Begrotingsprognose (58.000)
- 2016 Totale asielinstream
- 2015 Totale asielinstream



Verhoogde asielinstroom

Geld volgt vergunninghouder

- 2 decentralisatie uitkeringen; duur 2 jaar, bedrag 381 mln.
- Uitgekeerd per gehuisveste vergunninghouder
- Verdeeld o.b.v. verwacht aantal vergunninghouders van 43.000 per jaar.

NB Bij lager aantal blijft bedrag per vergunninghouder gehandhaafd; onverdeelde bedragen lopen terug naar ofwel accres ofwel SZW.



Herverdeling cluster Volkshuisvesting Ruimtelijke Ordening en Stedelijke vernieuwing

- 8 juli brief naar gemeenten met nieuwe verdeling cluster VHROSV:
 - 33% erbij volgens nieuwe verdeling in 2017
 - 66% in totaal volgens nieuwe verdeling
 - Voordeelgemeenten gaan er € 125 mln. op vooruit
- Bestuurlijke afspraak: maximaal nadelig effect van € 15 per inwoner per jaar (suppletie-uitkering VHROSV). De structurele herverdeeleeffecten zijn beperkt tot max € 30 per inwoner negatief.
- Openstaande vraagpunten meenemen in traject herziening



Septembercirculaire – sociaal domein

- Bestuurlijk overleg VNG en VWS: correcties IU sociaal domein:
 - Wmo 2015: - € 178,9 mln in 2017, aflopend naar - € 159,2 mln. struc. in 2021;
 - Jeugd: - € 47,2 mln in 2017, aflopend naar - € 16,8 mln. struc. in 2021.
- Compensatie verlaging eigen bijdragen Wmo 2015 (€ 50 mln vanaf 2017; toevoeging IUSD Wmo)



Nieuw kabinet: verkiezingscampagnes zijn gestart





Nieuw kabinet

Algemeen:

- De MLT voorspelling CPB en de studiegroep begrotingsruimte (SBR) bieden weinig ruimte voor investeren
- SBR adviseert vrijgemaakte ruimte niet direct te bestemmen

Decentrale overheden:

- Herziening Financiële verhoudingen
- Normeringssystematiek
- Hervorming gemeentelijk belastinggebied



Herziening Financiële verhoudingen

BZK wil de *financiële verhoudingen* **toekomstgericht** inrichten.

Op adequate manier omgaan met **toenemende verschillen** tussen regio's en gemeenten.

Optimale mix van **eerlijk verdelen versus maximaal rendement** uit de beschikbare middelen.

Een **toegankelijk en uitlegbaar** systeem.

Gesprek met gemeenten eind dit jaar

Focuspunten

Zijn huidige uitgangspunten houdbaar?

Economische groei

Regionale samenhang

Vereenvoudiging

Resultaat: verkenning alternatieven gereed t.b.v kabinetsformatie



Normeringsystematiek

Afruil criteria:

- Evenredigheid
- **Stabiliteit**
- Actualiteit
- Inzichtelijkheid
- Beheersbaarheid

3 varianten:

- Huidige systematiek
- Brede grondslag rijksuitgaven
- Vaste afspraak volume + actualiteit (loon/prijs)



Hervorming gemeentelijk belastinggebied

Voor zomer brief kabinet met **overwegingen** en **bouwstenen**

Overwegingen

- Beperkte keuzeruimte in het lokale democratische proces
- Veelheid aan gemeentelijke belastingen en heffingen
- Hoge landelijke lasten op arbeid
- Afwenteling lokale lasten op niet-stemmers

Bouwstenen

- Verlagen lasten op arbeid door schuif naar lokale belastingen:
- Saneren kleine belastingen
- Voorkomen lasteninflatie en afwenteling



Nieuw kabinet: zijn we voorbereid?

