

# Vensters voor Bedrijfsvoering



vensters



# Programma

1. Welkom en introductie
2. Over Vensters
3. Budget benchmark gemeenten
4. Afsluiting



# Vooraf

- Wie zijn wij?
  - *Marcel Schippers*
  - *Jeroen Wismans*
- Sessie duurt ongeveer een uur.
- Vragen mogen tussendoor. Graag 'handje opsteken' gebruiken.



# Programma

1. Welkom en introductie
2. Over Vensters
3. Budget benchmark gemeenten
4. Afsluiting



# Over Vensters – algemeen

Vensters draagt bij aan het verbeteren van de prestaties van de publieke sector door kennis van en ervaring met bedrijfsvoering met elkaar te delen en samen te leren en innoveren.

- Gemeenten, waterschappen, rijk
- ICTU, VNG, UvW, VGS, FAMO
- Benchmarking: feiten en beleving
- Publicaties
  - ✓ Artikelenreeks;
  - ✓ Boek: Check je bedrijfsvoering.
- Leerkringen
  - ✓ Themagewijs: bijv. ICT
  - ✓ Regionaal: bijv. Noord Brabant

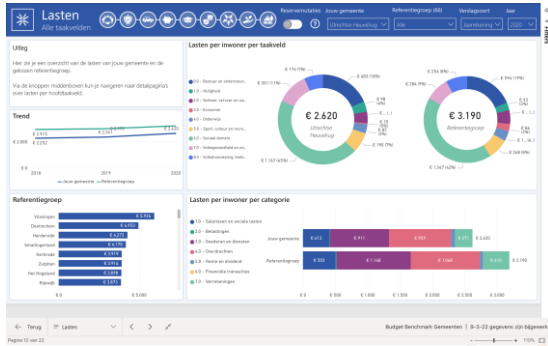
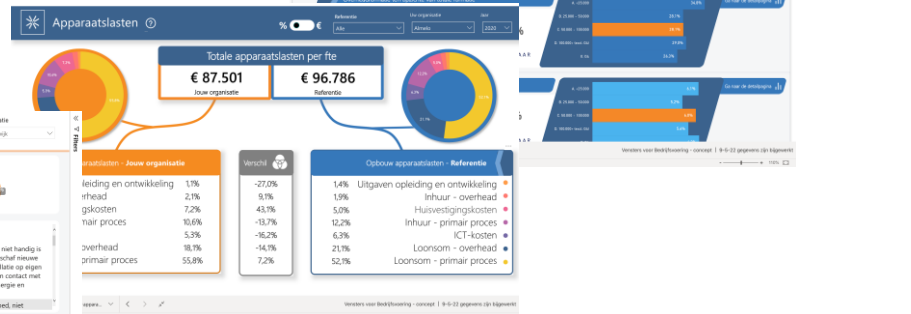


vensters

FAMO

# Over Vensters -dashboards

- Zes dashboards:
  - ✓ Vensters voor Bedrijfsvoering
  - ✓ Trends dashboard
  - ✓ Management dashboard
  - ✓ Opbouw apparaatskosten
  - ✓ Dashboard belevingsonderzoek
  - ✓ Budget benchmark gemeenten



# Programma

1. Welkom en introductie
2. Over Vensters
3. Budget benchmark gemeenten
4. Afsluiting



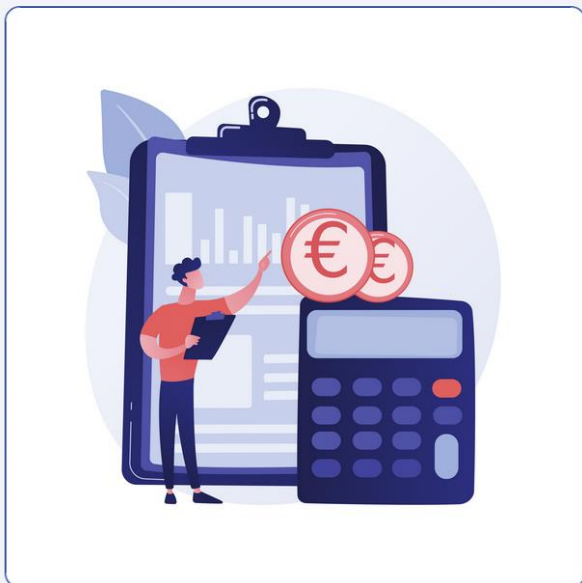
# Budget benchmark gemeenten- wat is het?

- Meerjarig inzicht in de (ontwikkeling) van de baten en lasten.
- Op basis van open data – IV3 (geen additionele invullast).
- Vergelijking t.o.v. andere gemeenten.
- Vergelijking begroting t.o.v. jaarrekening.
- Geaggregeerd en per (sub-)taakveld.





# Welkom!



Referentiegroep  
samenstellen

Management-  
overzicht

Verantwoording



## In één oogopslag

Bekijk een samenvatting van de begrotings- en jaarrekeningcijfers van de geselecteerde gemeente. De bedragen zijn gepresenteerd per inwoner, zodat ze gemakkelijk te vergelijken zijn met een referentiegroep.

Per inwoner



## Personele benchmark

Bekijk en vergelijk de personeelsgerelateerde kosten van uw gemeente en een referentiegroep. De bedragen zijn gepresenteerd per inwoner, zodat ze gemakkelijk te vergelijken zijn.

Per inwoner



## Begroting vs. jaarrekening

Vergelijk, voor één geselecteerde gemeente, de samengevatte begroting en de jaarrekening met elkaar. De bedragen zijn zowel per inwoner, als in absolute zin te bekijken.

Per inwoner

Absoluut



## Verdiepende cijfers

Duik dieper in de materie met verdiepende cijfers, bijvoorbeeld over een specifieke inkomstenbron of de lasten op een bepaald taakveld.

Baten

Lasten



# Vragen/opmerkingen?

Meer informatie over Vensters: [vensters.net](http://vensters.net)

Mail: [vensters@ictu.nl](mailto:vensters@ictu.nl)



vensters

**FAMO**